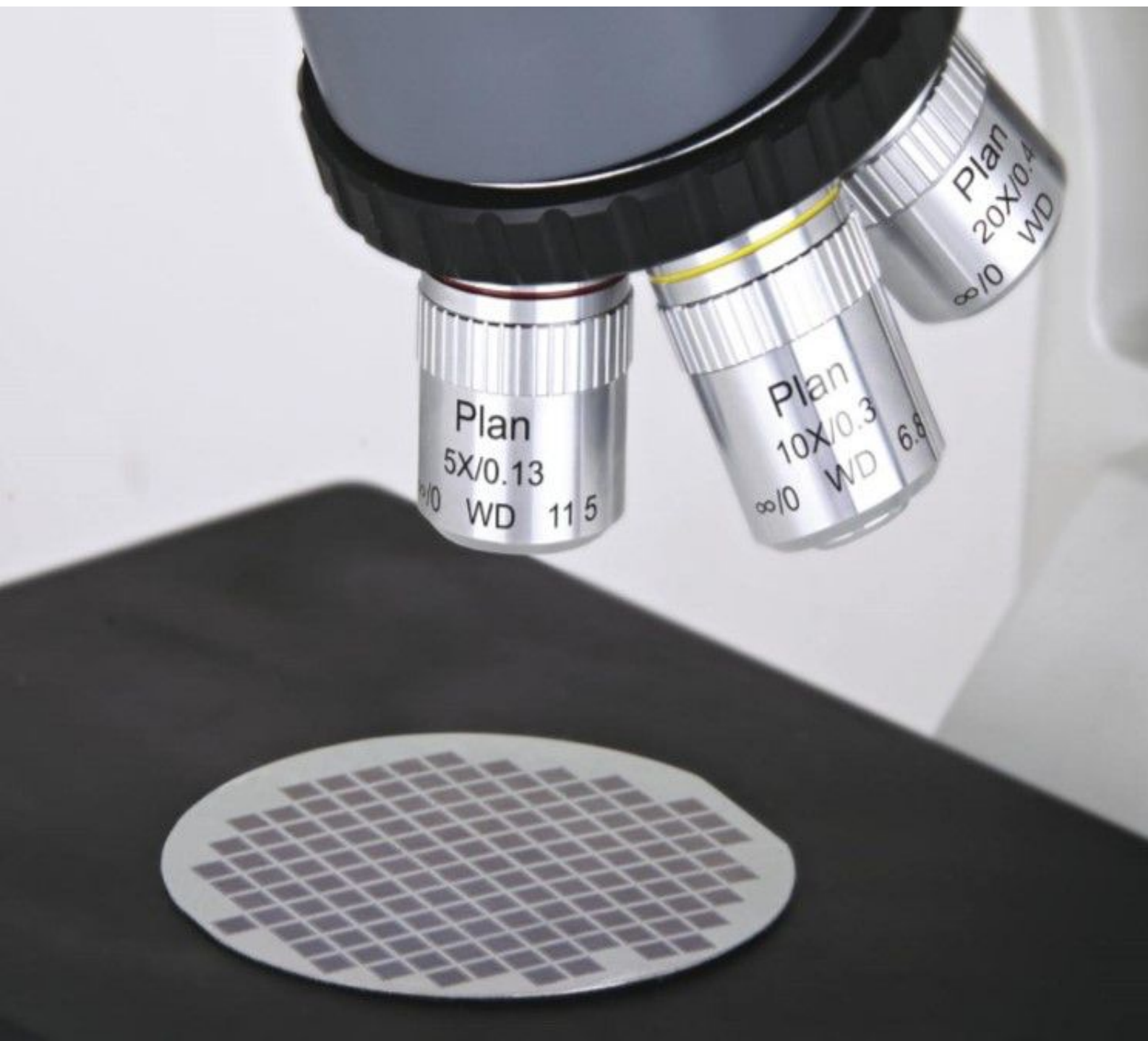


HXJ-BA310Met

金相显微镜

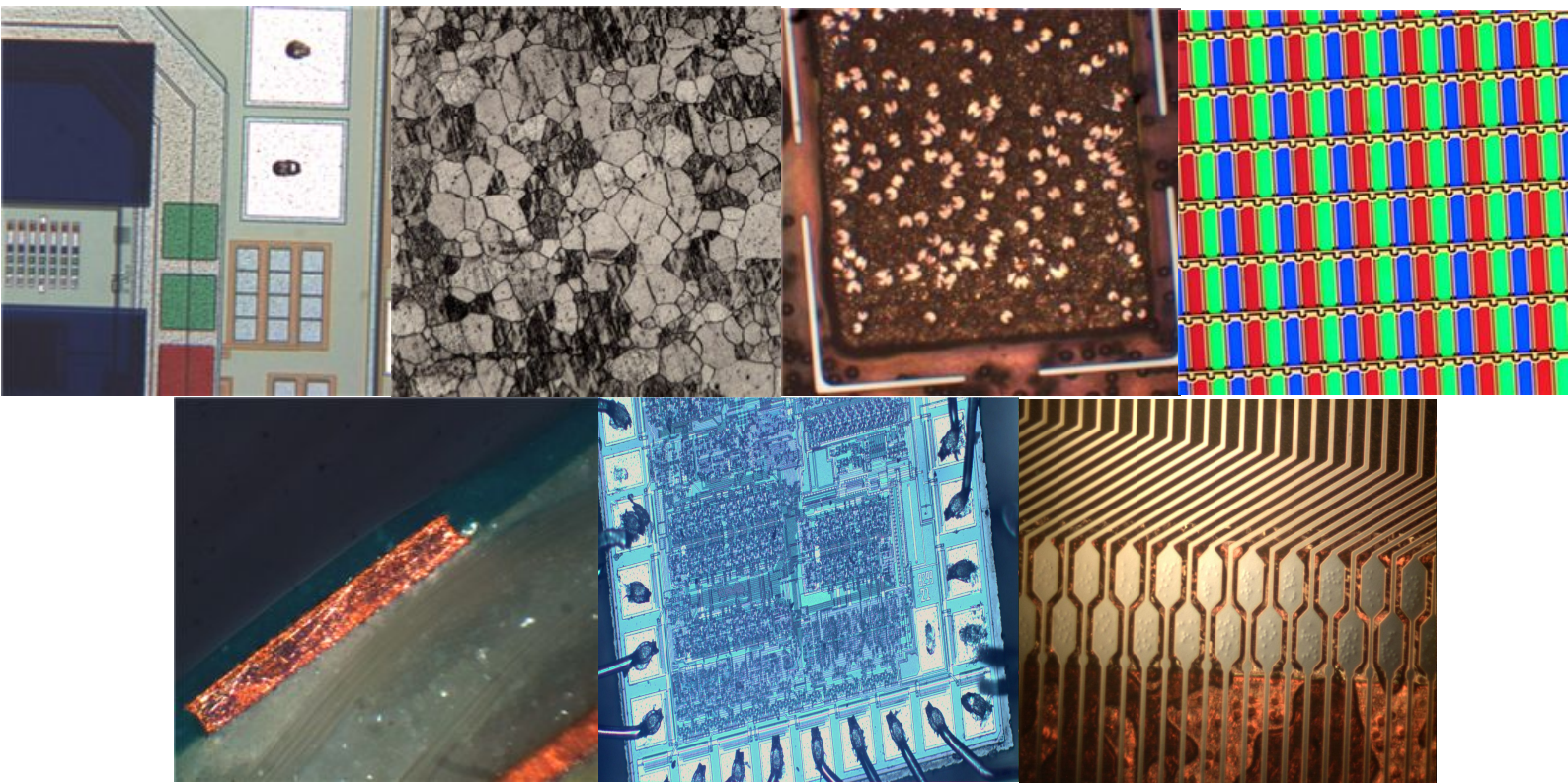




HXJ-BA310Met

是电子、金属材料、矿物、地质、精密工程等检查、分析及研究的必备仪器，适用于教学、科研、工业等领域。

同轴落射照明系统、12V/50W 落射照明器及无限远平场长工作距离金相物镜为您提供最佳的图像质量和亮度。





▶ 目镜

标准配置的高眼点设计、带可折叠橡胶眼罩的 N-WF10X/20 目镜，双目视度可调，使双目观察更加容易还可安装测量和计算用的分划板。

目镜	N. F
N-WF10X (标配)	20
N-WF15X (选配)	16



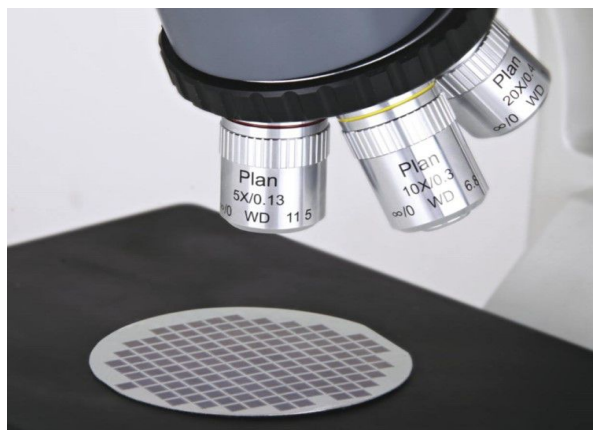
▶ 观察筒

30° 倾斜的铰链式镜筒，瞳距调节范围为 55-75mm。即使长时间观察，也能确保使用者操作舒适，无疲劳感。超大视场(20mm)使搜索更迅速、更便捷。三目易，镜筒可轻松安装显微摄影摄像装置，分光比 20:80。



▶ 落射偏光照明组

高亮度的 12V/50W 卤素灯能为所有显微观察技术及显微照相技术提供充足的照明，使您可以轻松进行长时间观察，并获得清晰度高、衬度佳的显微图像。带可变孔径光阑和视场栏装置、调中装置，保证视场照明均匀，可配偏光观察装置。



▶ 物镜

无限远平场长工作距离金相物镜：5X、10X、20X、50X、100X (可选)

物镜	倍数	数值孔径	工作距离
plan	5X	0.13	11.5
	10X	0.3	6.8
	20X	0.4	11.1
	50X	0.55	8.2
	100X	0.80	2

▶ 机械移动平台

独特的三层载物台设计，让您移动标本变得更为自由、方便，大大提高观察效率。180mmx140mm 大面积载物台，使您标本选择范围更为广泛。硬膜涂层表面，防腐、耐磨。行程 75X50mm；粗微同轴调焦行程:30mm，微调格值 0.002mm，保证充足的 操作距离。



左手位载物台

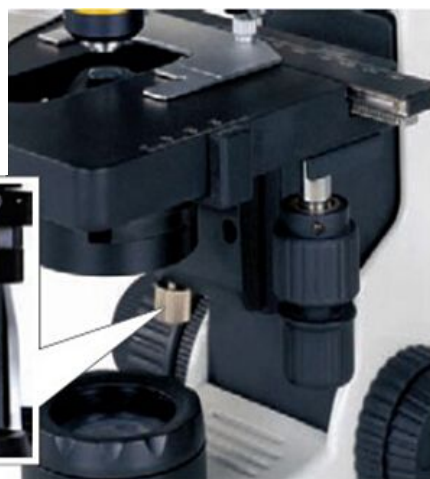


右手位载物台



▶ 聚光镜

精确限位设计，确保更为准确的观察高度进行相称或暗场观察时，可预设聚光镜高度。



▶ 附加件

HXJ-BA310Met 拥有良好的扩充升级空间，不仅具备传统金相显微镜观察功能，还能 实现显微摄影、摄像功能，偏光观察功能。



*摄像装置



*摄影接筒



*检偏插片及起偏插片

▶ 防霉设计

防霉结构设计及加工过程的防霉处理，确保高温高湿环境下产品使用性能的稳定性，并延长显微镜及其物镜的使用寿命。

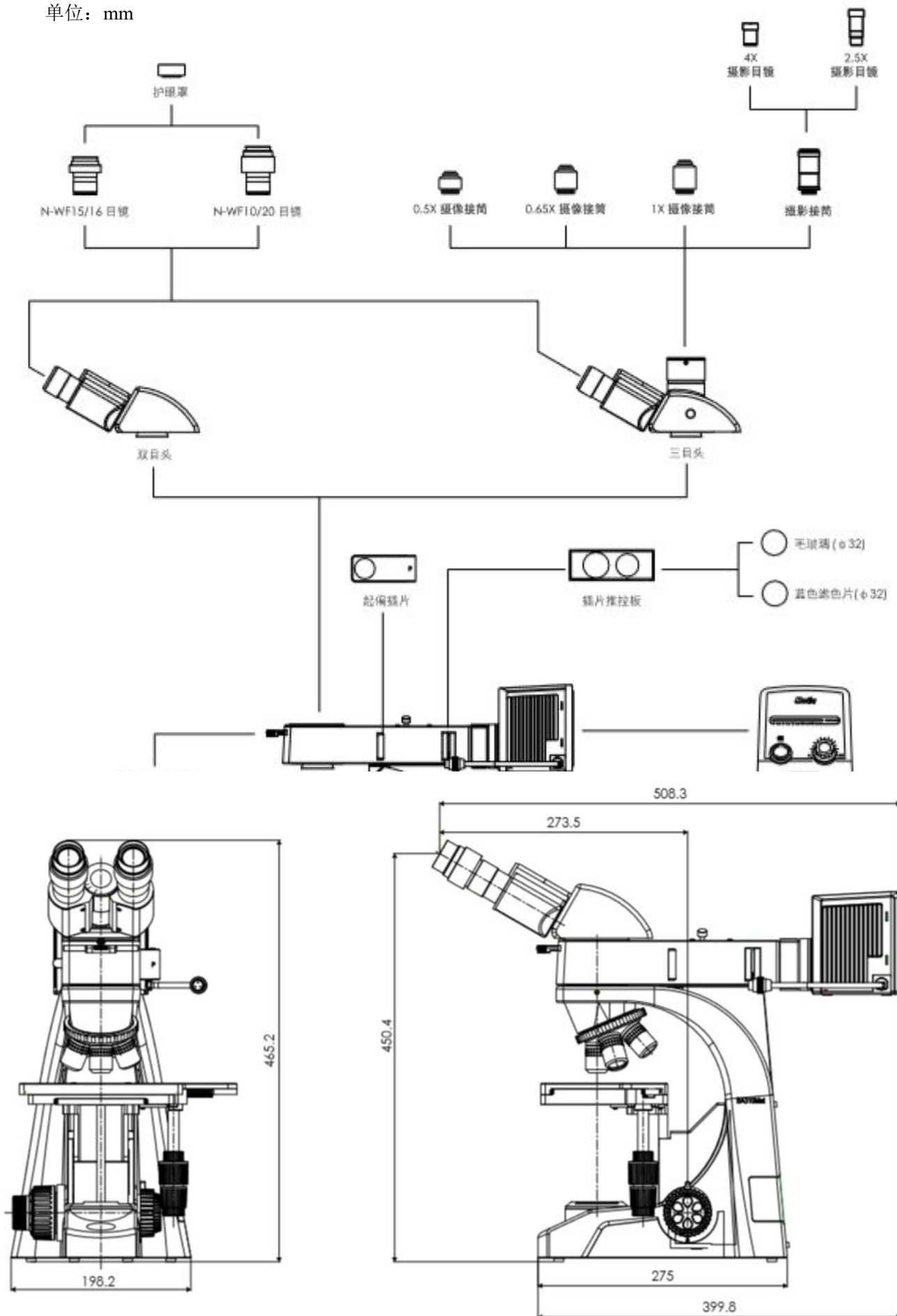
► 标准配置参数

组件/型号	HXJ-310Met	HXJ-310Met-T
总放大率	50X~500X(选购 100X 物镜, 最高放大率为 1000X)	
目镜	平场大视场, 高眼点 10X (FN20), 视度可调节	
物镜	无限远长工作距离平场物镜 5X/0.13, 10X/0.30, 20X/0.40, 50X/0.55, (选购 100X/0.80)	
观察筒	铰链式双目镜筒 30°; 铰链式三目镜筒 30° 倾斜(分光比: 20:80)	
双目镜筒瞳距	55~75mm	
样品最大厚度	30mm	
物镜转换器	内定位五孔物镜转换器	
粗微动调焦装置	粗微同轴调焦, 粗动调焦总行程 30mm, 微动调焦 0.2mm / 转, 0.002mm / 格。	
机械移动载物台	独特的三层载物台设计, 大面积:180X140mm; 行程:75X50mm; X、Y 方向同轴调节。	尺寸: 240mmx140mm, 移动范围:75x50mm 玻璃台板(标配), 切片台板(选配)
照明	同轴落射照明系统 12V/50W 卤素灯	同轴落射照明系统 12V/50W 卤素灯, 透射照明系统 6V/30W 卤素
滤色片	磨砂玻璃、蓝色滤色片、黄色滤色片、绿色滤色片	磨砂玻璃、蓝色滤色片、黄色滤色片、绿色滤色片(落射照明)、蓝色滤色片(透射照明)
扩展功能	拥有良好的扩充升级空间, 不仅具备传统金相显微镜观察功能, 还能进行显微摄影、摄像功能, 偏光观察功能	

► 外形尺寸

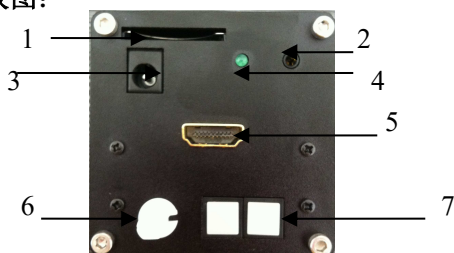
► 系统图解

单位: mm



SXGA-200 高清相机 (HDMI)

1. 控制面板图:



- ①—SD 卡插槽；②—拍照快门线插口
- ③—电源；④—LED 指示灯
- ⑤—HDMI 输出；⑥—菜单旋钮
- ⑦—控制键

2. 功能菜单操作: 旋转菜单旋钮, 可在屏幕右下角调出功能菜单。

☀ 表示亮度: 通过控制键 ◀▶ 减少或增加亮度, 范围在 0-206 之间;

◐ 表示对比度: 通过控制键 ◀▶ 减少或增加对

调整数值范围在 0-100

R 为红色增益: 通过控制键 ◀▶ 减少或增加红色增益;

G 为绿色增益: 通过控制键 ◀▶ 减少或增加红色增益;

B 为蓝色增益: 通过控制键 ◀▶ 减少或增加减少红色增益;

P 档 AE 为自动曝光: 按下此键, 相机会根据当前亮度自动调整到合适的亮度范围。注意, 对亮度的取值是根据屏幕中央部分亮度值

WB 为手动白平衡: 请先将亮度调整到合适的范围, 然后将一个白色纸张或物体放到镜头下方, 按下此键, 相机会根据当前的灯光自动调整 RGB 数值, 从而使颜色接近白色。注意, 白平衡操作完成后亮度值将保持此前数值。

叠加黑色十字线; 再次按下又为白色, 以此反复。

光学解决方案, 我们帮您做的更好!

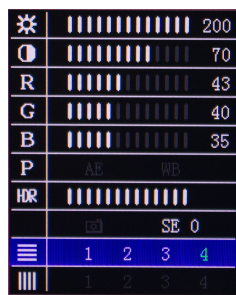
HDR 为宽动态功能: 在观看金属等高反光物体的时候, 为避免反光造成对眼部的刺激, 可以使用此功能。可以通过调整控制键来选择动态范围。

📷 为拍照功能: 此功能可将需要选择保留的图像保存到相机的 SD 存储卡中, 按下此键, 指示灯会闪动表示正在将当前图像保存到 SD 卡, 在 SD 卡保存过程中相机不对其其他操作做出反应。

SE 为边缘增强功能, 每按一次控制键右键就增加一次边缘强化功能, 相应的旁边的数字会变化为 1、2、3 共 3 级强化, 再按则回到 0。

≡ 表示 1-4 条水平线, 通过控制键 ◀▶ 可全屏幕上下移动需要移动的线条。同时按下 ◀▶ 控制键可循环改变线条的颜色, 分别为红、绿、蓝、白、灰、黑、取消线条、显示线条。

||| 表示 1-4 条垂直线, 通过控制键 ◀▶ 可全屏幕左右移动需要移动的线条。同时按下 ◀▶ 控制键可循环改变线条的颜色, 分别为红、绿、蓝、白、灰、黑、取消线条、显示



调出功

数值

比度,

之间;

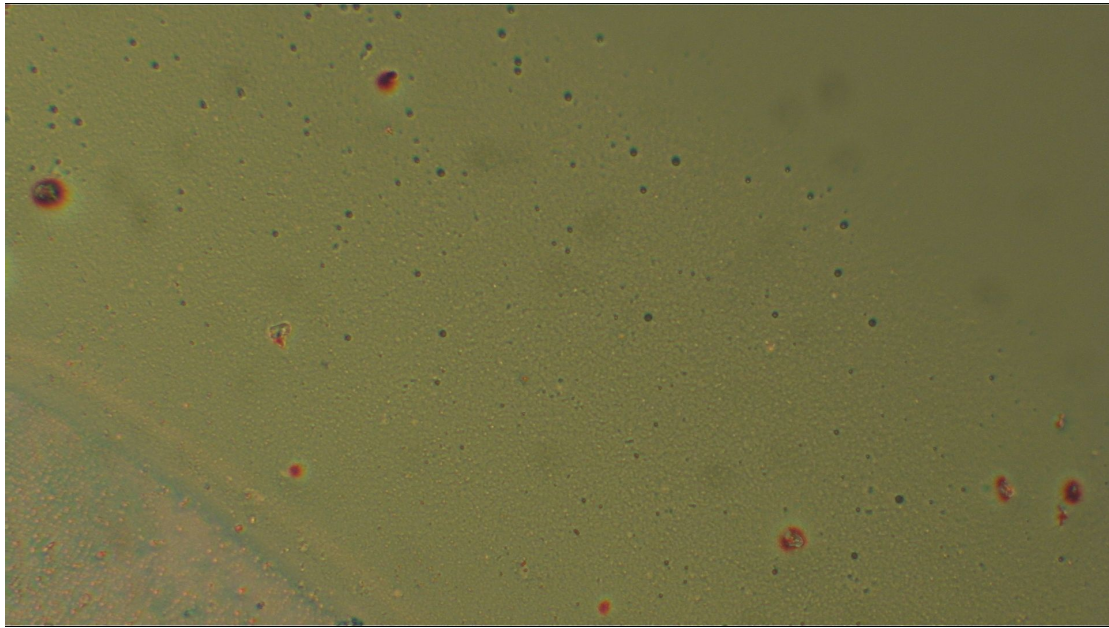
图像规格 4	1920x1080x24
相机规格:	
帧速	60 帧/秒@1920x1080
光学尺寸	1/2.5 英寸
像素尺寸	2.75x2.75um
色彩调节	R、G、B 独立
白平衡调节	单键设置/手动
曝光调节	自动方式/手动
对比度调节	手动设置

线条。

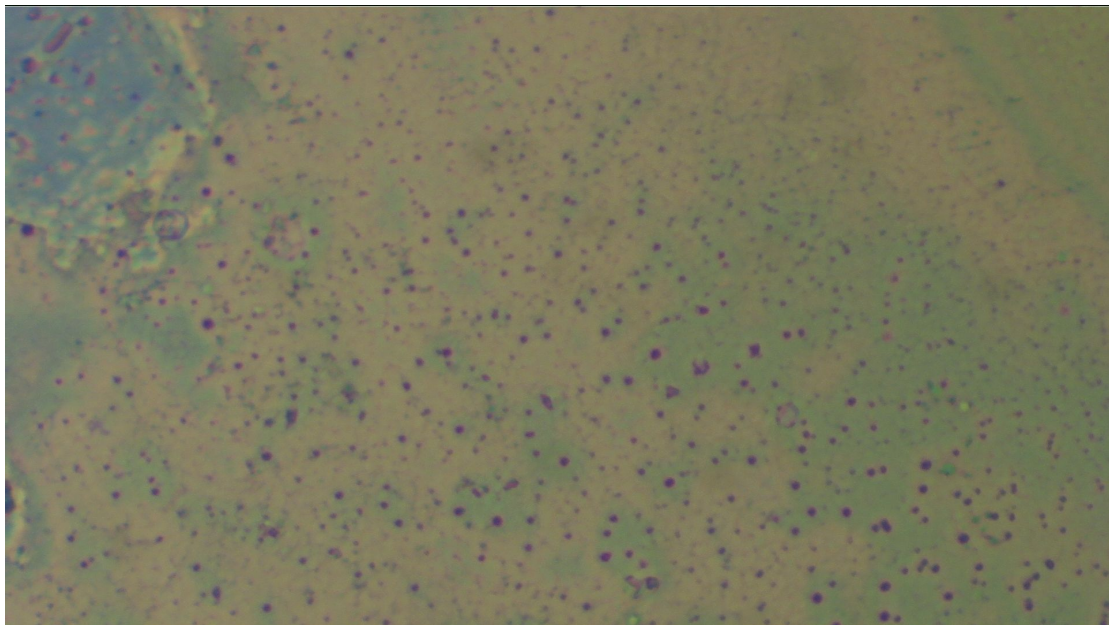
3. 注意事项:

1. 快门线具有优先拍照权，只要按下线控按钮都将进行拍照操作。
3. 插入 SD 卡后 LED 灯会闪亮 2 秒，表示 SD 卡通过初始化可正常使用；如果没有闪亮则表示该卡不能使用请更换 SD 卡。

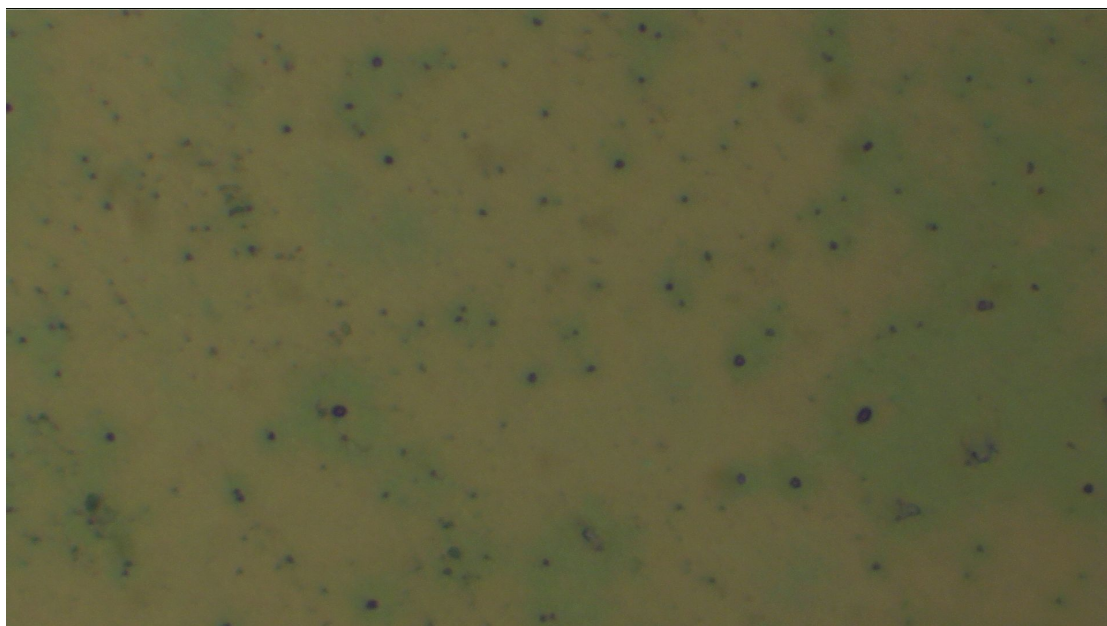
5X 物镜效果



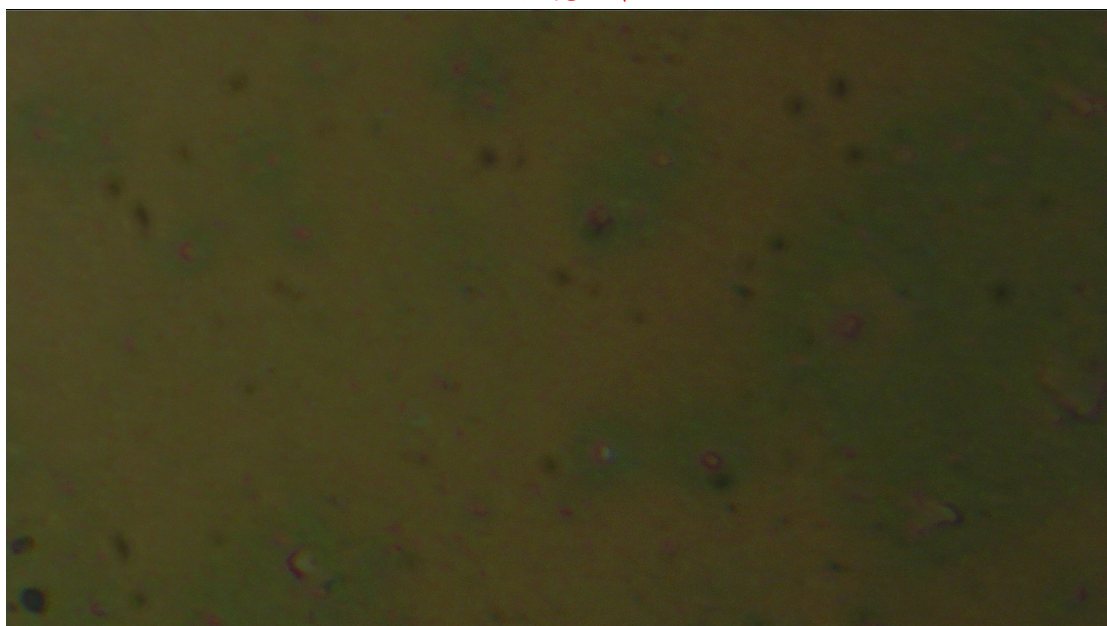
10x 物镜效果



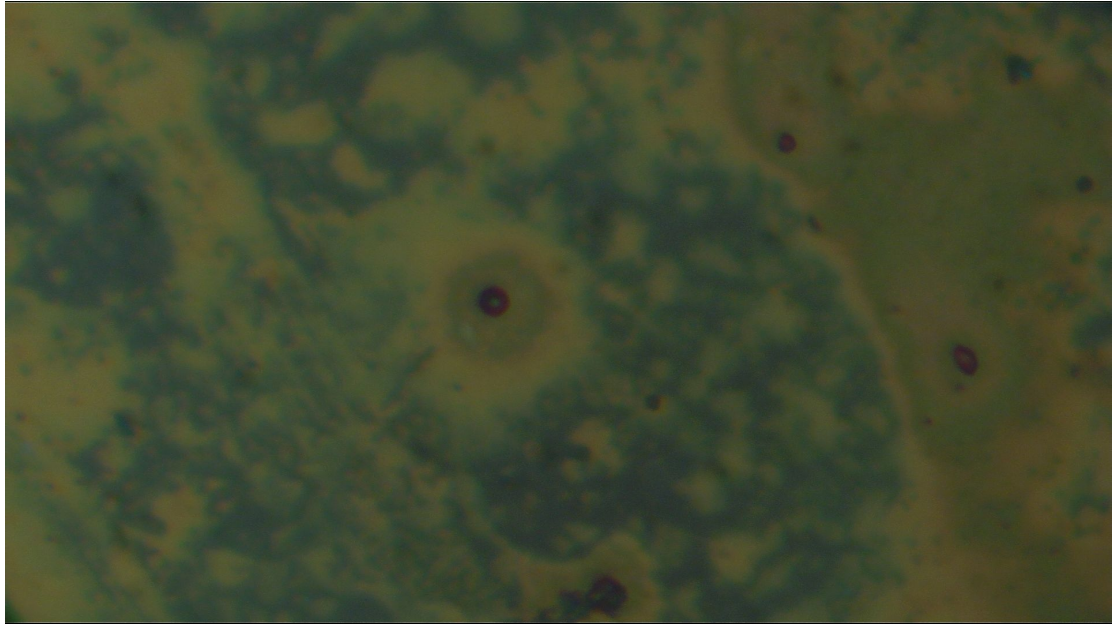
20x 物镜效果



50 物镜效果



100x 物镜效果



光学解决方案，我们帮您做的更好！

深圳市华显光学仪器有限公司

www.china-eoc.com

电话：+86-755-81753034

传真：+86-755-29806827